



EXKLUSIVE NEUBAUWOHNUNGEN

IN SCHWANGAU

Es entstehen sieben äußerst exklusive Wohnungen in traumhafter,
sowie ruhiger Lage zur Ferienwohnungs- oder Dauernutzung.



Zentral wohnen und doch Idylle genießen.

In einer der besten Wohnlagen im Allgäuer Schwangau entstehen sieben Wohnungen zur Ferienwohnungs- oder Dauernutzung.

Restaurants, Nahversorger, Bäckereien, Apotheken, Ärzte und einheimische Geschäfte sind fußläufig schnell erreichbar. Erholungsorte, wie der Kurpark und die Königliche Kristalltherme sind zum Greifen nah.

Darüberhinaus ist der Forggensee mit Bootsanleger durch kurze Wanderwege bestens erreichbar und eine Wanderung auf den Tegelberg oder zu den Königsschlössern ist jederzeit empfehlenswert.

INHALT

Schwangau, Füssen, Allgäu **04**

Lage **06**

Grundrisse **08**

Highlights **12**

Notizen **15**



Willkommen in des Königs Traum

Alte Höfe statt moderner Neubauten, geschnitzte Dorfbrunnen statt Blechlawinen. Das kleine Dorf am Fuß der Königsschlösser bietet etwas Kostbares: Einen Urlaubsaufenthalt jenseits von Hektik und Menschenmassen!

Schwangau ermöglicht mehr als nur den Besuch der weltberühmten Königsschlösser Neuschwanstein & Hohenschwangau. Eingebettet zwischen dem Forggensee und dem Naturschutzgebiet Ammergebirge, sind die Aktivitäten vor Ort ebenso abwechslungsreich wie zahlreich: Gepflegte Wander- und Spazierwege in verschiedenen Höhenlagen sowie ausgezeichnete Nordic-Walking Routen bieten für jeden das Richtige. Wer das Außergewöhnliche liebt, kann am Tegelberg zu den römischen Ausgrabungen hinab steigen und anschließend beim Drachen- oder Gleitschirmfliegen die Natur von oben genießen. Alle anderen erleben das einzigartige Bergpanorama bei einer Fahrt mit der Bergbahn auf 1720 m Höhe. Zudem laden vier Seen zu Wassersport und Dampferfahrten ein.

Zwischen Alpengipfeln und Seenparadies

Der Urlaubs- und Kurort Füssen im Allgäu am südlichen Ende der "Romantischen Straße" ist eine der beeindruckendsten bayerischen Urlaubsregionen.

Auf Sie warten Traumtouren für Wander- und Radelfans, Kunst, Kultur und Shopping in der romantischen Altstadt sowie Sightseeing-Highlights wie die weltberühmten Schlösser Neuschwanstein und Hohenschwangau. Lassen Sie sich von der Stadt König Ludwigs II. verzaubern.

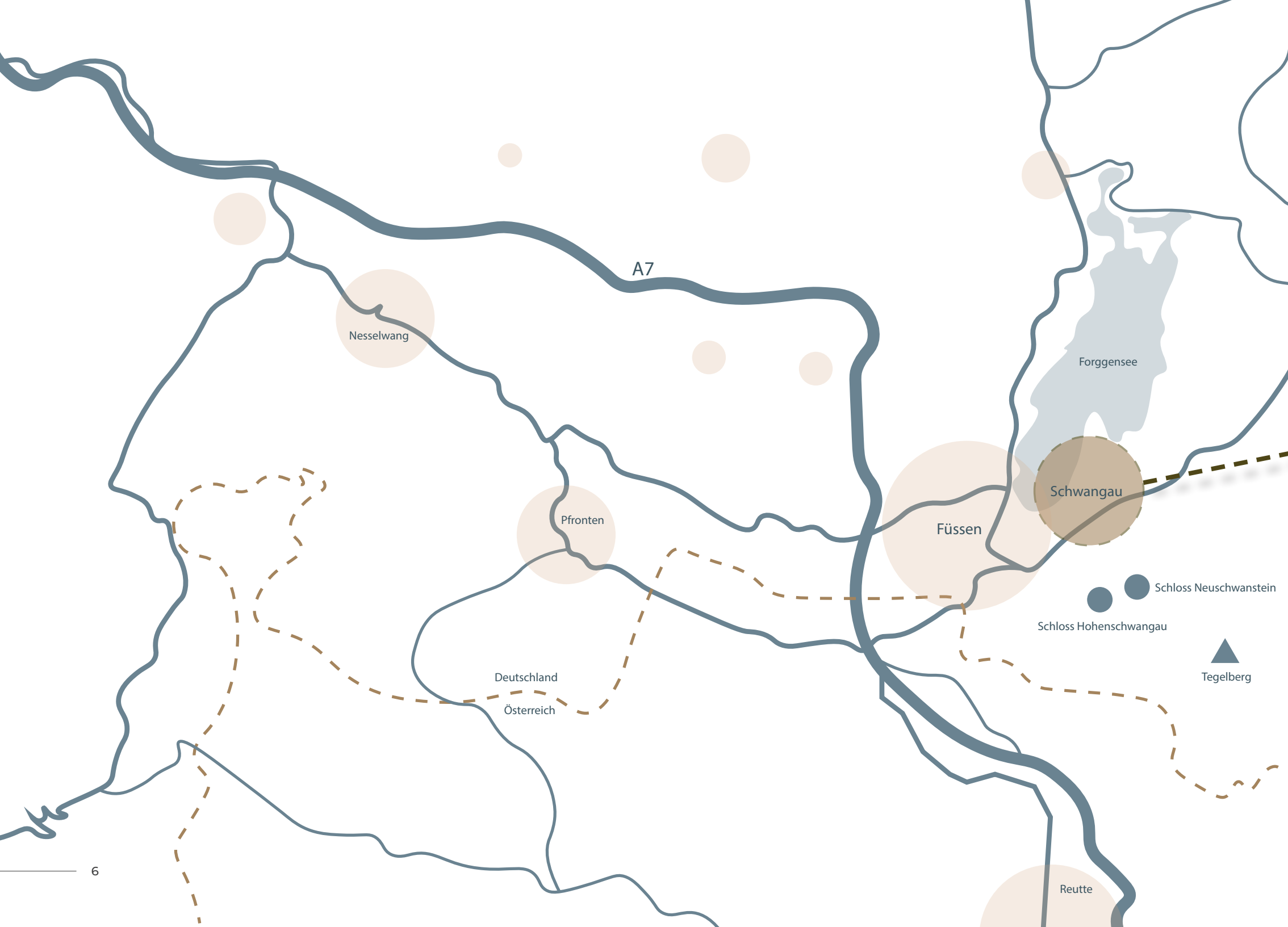


Das Königs Traumland

König Ludwig II. wusste genau, warum er sein Märchenschloss Neuschwanstein in dieser kontrastreichen Landschaft erbaute.

Im Tal bieten die Seen und Spazierwege Entspannung pur. Im Berg gibt's Schlösser und Erlebnisse auf einmaligen Wanderwegen und Klettertouren.





A7

Nesselwang

Forggensee

Schwangau

Pfronten

Füssen

Schloss Neuschwanstein

Schloss Hohenschwangau

Tegelberg

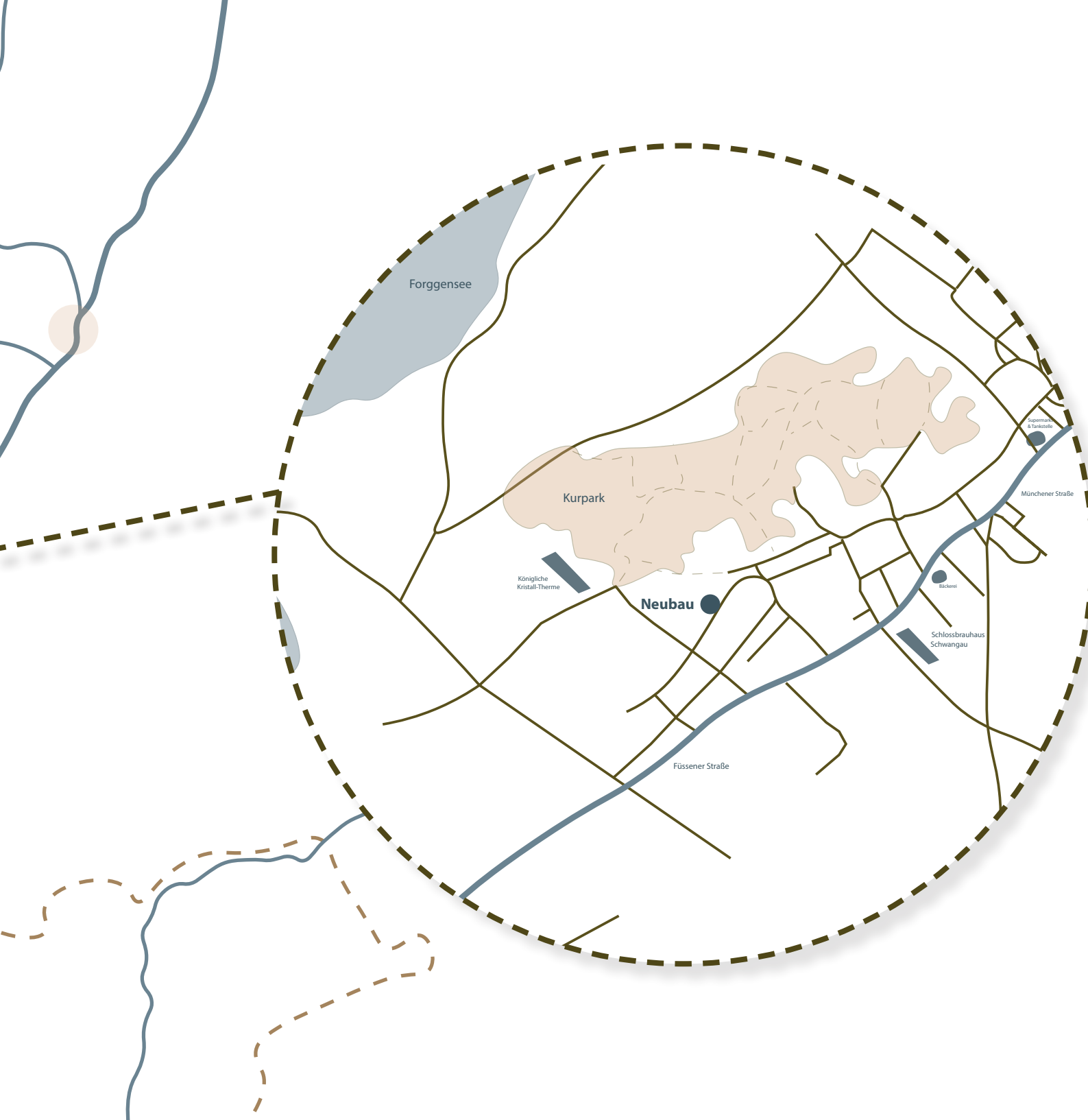
Deutschland

Österreich

Reutte

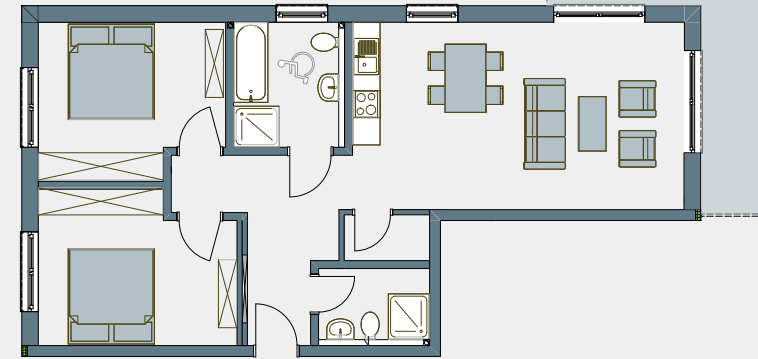
6

LAGE



WOHNUNG 01 - ERDGESCHOSS

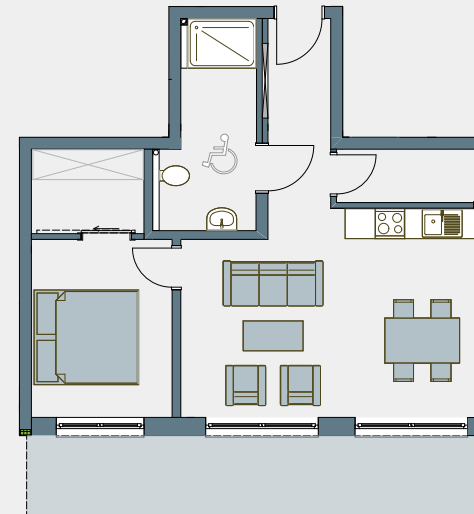
- zwei Badezimmer (eines davon barrierefrei)
- großzügiger Wohn-/Essbereich
- zwei Schlafzimmer
- große Terrasse
- praktischer Abstellraum
- Kellerersatzraum, ebenerdig



88 m²

WOHNUNG 02 - ERDGESCHOSS

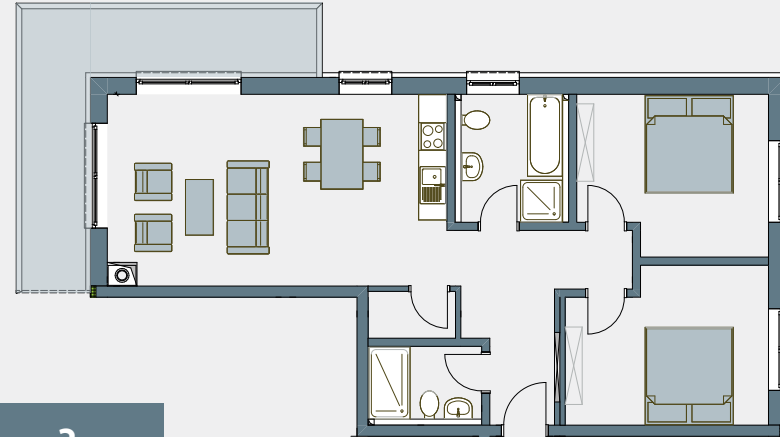
- barrierefreies Badezimmer
- großzügiger Wohn-/Essbereich
- praktischer Abstellraum
- Schlafzimmer mit Ankleideraum
- großzügige Terrasse
- Kellerersatzraum, ebenerdig



61 m²

WOHNUNG 03 - OBERGESCHOSS

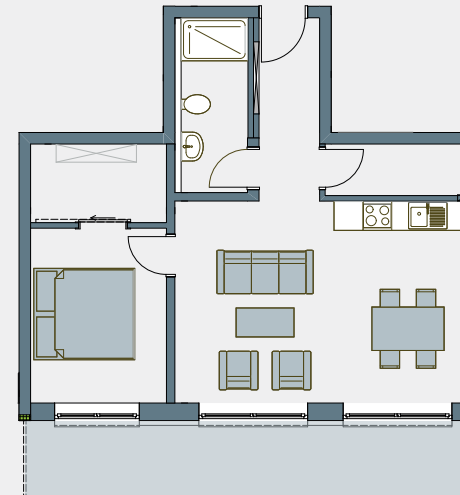
- zwei Badezimmer
- großzügiger Wohn-/Essbereich
- zwei Schlafzimmer
- großer Balkon
- praktischer Abstellraum
- Kellerersatzraum, ebenerdig



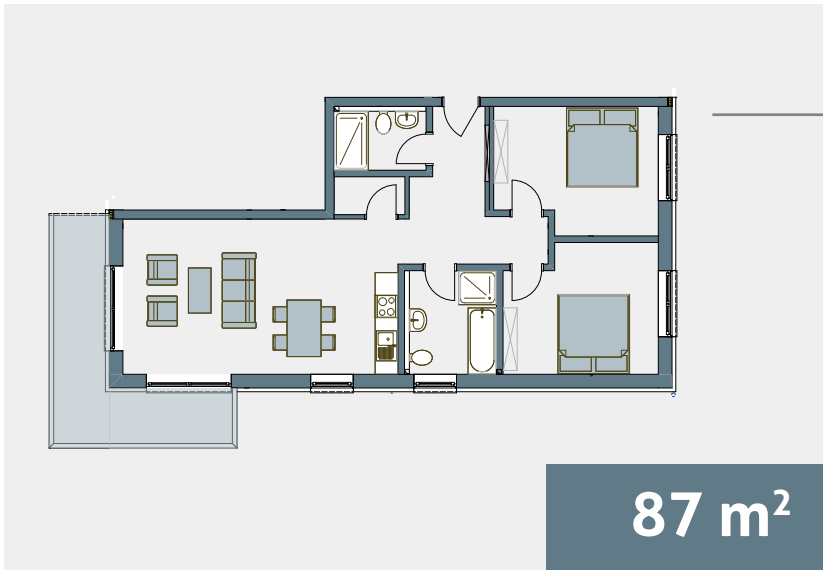
88 m²

WOHNUNG 04 - OBERGESCHOSS

- Badezimmer
- großzügiger Wohn-/Essbereich
- praktischer Abstellraum
- Schlafzimmer mit Ankleideraum
- großer Balkon
- Kellerersatzraum, ebenerdig

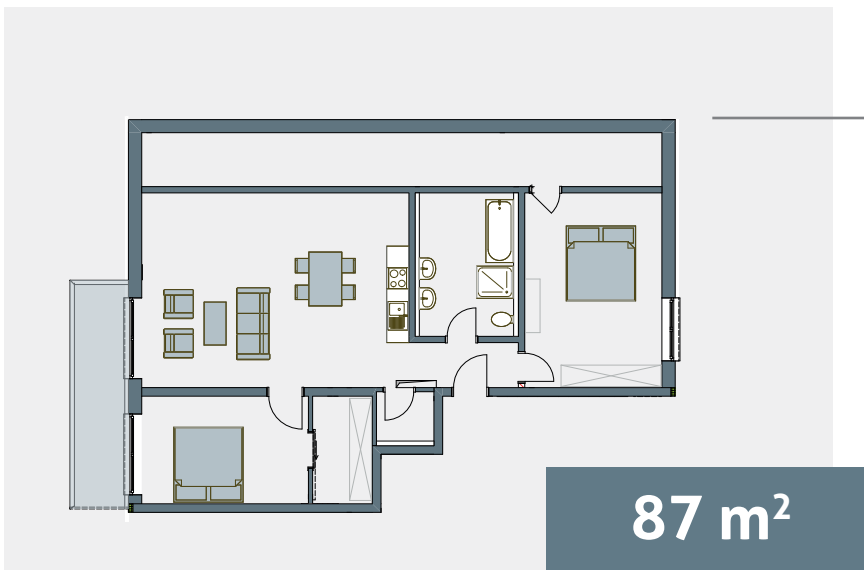


60 m²



WOHNUNG 05 - OBERGESCHOSS

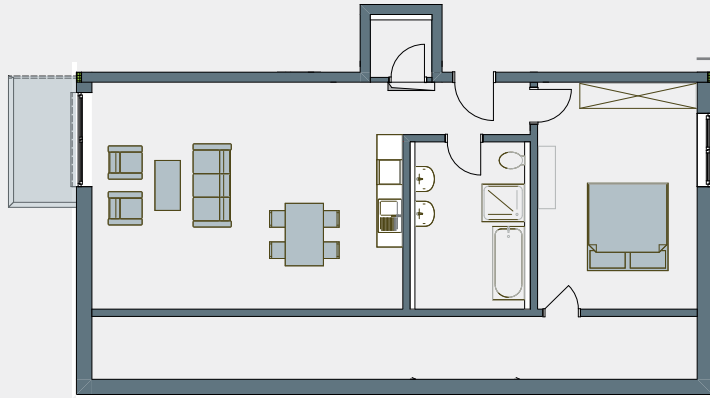
- zwei Badezimmer
- großzügiger Wohn-/Essbereich
- zwei Schlafzimmer
- großer Balkon
- praktischer Abstellraum
- Kellerersatzraum, ebenerdig



WOHNUNG 06 - DACHGESCHOSS

- ein großes Badezimmer mit Wanne und Dusche
- großzügiger Wohn-/Essbereich
- zwei Schlafzimmer
- ein Schlafzimmer mit Ankleideraum
- großer Balkon
- praktischer Abstellraum
- Kellerersatzraum, ebenerdig

WOHNUNG 07 - DACHGESCHOSS



66 m²

- ein großes Badezimmer mit Wanne und Dusche
- großzügiger Wohn-/Essbereich
- ein Schlafzimmer
- Balkon
- praktischer Abstellraum
- Kellerersatzraum, ebenerdig

KELLERRÄUME & PARKPLÄTZE

Jede Wohnung verfügt über einen separaten Kellerersatzraum (ebenerdig im Erdgeschoss), sowie einen PKW-Stellplatz und Fahrradstellplätze. Das Haus bietet des Weiteren einen gemeinschaftlichen Raum mit Platz für eine Waschmaschine und Trockner pro Wohnung.

MODERNE TRIFFT TRADITION

- massive Bauweise
- Ausführung durch regionale und alteingesessene Handwerksunternehmen
- Wärmepumpe zur Versorgung moderner Fußbodenheizung
- mehrfachverglaste Fensterflächen
- Ansprechende Fassadengestaltung durch Kombinationen von einheimischen Hölzern und modernem Außenputz
- Parkplätze für PKW und Fahrräder





INDIVIDUELL & KOMFORTABEL

Die Innengestaltung kann beim Kauf noch bedingt frei gewählt werden. Hierbei unterstützen wir Sie jederzeit gerne.

Die Parkplätze befinden sich direkt am Haus und die Kellerräume sind ebenerdig angeordnet.



ZWISCHEN SCHLÖSSERN, ALPENGIPFELN UND SEENPARADIES.

Alle Angaben wurden nach bestem Wissen und Gewissen erstellt. Druckfehler und Irrtümer sind jedoch vorbehalten.
Abbildungen ähnlich. Stand: Februar 2023

NOTIZEN

A series of horizontal dashed lines for writing notes.



www.iwes24.de

KONTAKTIEREN SIE UNS FÜR WEITERE INFORMATIONEN

Schwangau I GmbH
Unterstadt 7
DE - 35423 Lich

Vertrieb durch:

IWES Gruppe
Grünberger Straße 23
DE - 35390 Gießen

Telefon: +49 641 966 07 66
Mail: schwangau@iwes24.de

